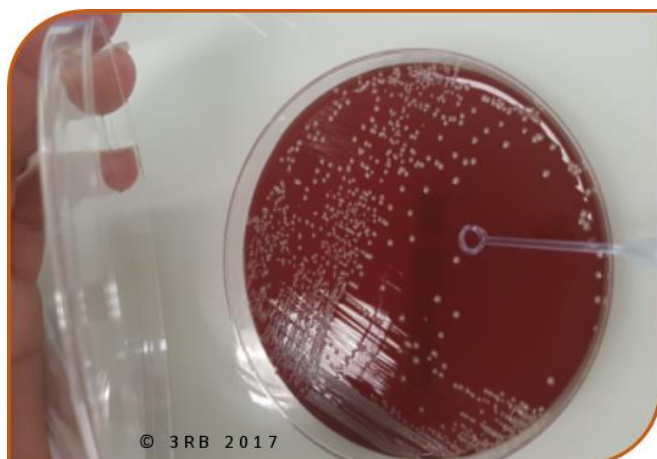


La démarche de prévention débute par une analyse de la situation de travail : locaux, matériels, produits manipulés, niveau de formation des manipulateurs et protocole technique de manipulation.

Dans le cadre des analyses proposées, les produits biologiques utilisés contiennent ou sont susceptibles de contenir des agents biologiques pathogènes qui constituent le **DANGER**.

Puis, l'analyse de chaque étape du protocole permet d'identifier les **SITUATIONS EXPOSANTES** et de préciser le(s) **EVENEMENT(S) DECLENCHEUR(S)** pouvant survenir afin de mettre en place des **MESURES PREVENTIVES** spécifiques.



Un technicien de laboratoire d'analyses médicales doit réaliser une suspension à partir d'une culture en milieu solide de *Streptococcus pyogenes* (streptocoque A). Le streptocoque A est une bactérie de groupe 2 responsable d'angines et d'infections cutanées.

## Étape préliminaire

### Préparation

- du poste de travail,
- des matériels,
- des produits.

- **Organiser le poste de travail** en localisant la zone où manipuler les produits potentiellement infectieux avec conteneur à DASRI à proximité.
- Rassembler les produits et le matériel (gélose, tube d'eau stérile, anse...).

## Protocole technique

Situations exposantes	Evènements déclencheurs	Mesures préventives
○ Ouverture de la boîte de culture microbienne	▪ Contact cutané	▪ Ouvrir la boîte lentement en prenant garde de ne pas toucher la culture.
	▪ Inhalation d'aérosols	▪ Ne jamais réaliser d'examen olfactif des cultures. ▪ Réaliser la manipulation sous PSM.
○ Mise en suspension de la culture prélevée dans le tube de diluant (agitation de l'anse dans l'eau stérile)	▪ Contact cutané avec des projections	• Limiter l'agitation de l'anse dans le tube de diluant. • Homogénéiser le tube fermé.
	▪ Inhalation d'aérosols	• Réaliser la manipulation sous PSM. • Limiter l'agitation de l'anse dans le tube de diluant. • Homogénéiser le tube fermé.
○ Élimination de l'anse à usage unique	▪ Contact cutané avec du matériel contaminé	• Éliminer immédiatement l'anse à usage unique dans le conteneur à DASRI situé à proximité de la zone de travail.

## Étape finale

Situations exposantes	Evènements déclencheurs	Mesures préventives
○ Remise en état du poste de travail	▪ Contact cutané lors de l'élimination des boîtes de culture et du tube de suspension microbienne	• Éliminer les <b>déchets</b> et ranger le poste de travail.
	▪ Contact cutané avec du matériel réutilisable ou le plan de travail souillé par la suspension bactérienne	• <b>Nettoyer et désinfecter le poste de travail.</b> • <b>Se laver des mains.</b>